

Guía docente

## Acuífero Guaraní

**Área disciplinar:** Geografía

**Nivel:** Secundario

**Año:** 3°

### Contenidos

- Acuífero Guaraní

### Presentación

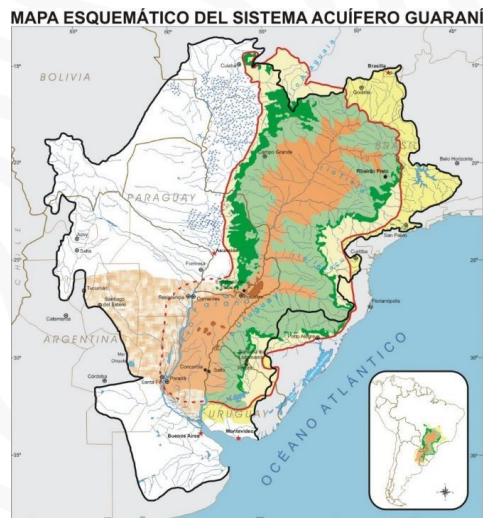
Se consideran aguas continentales a todos aquellos cursos y cuerpos de agua superficiales y subterráneos contenidos dentro de un territorio continental. Estas, a su vez, pueden ser superficiales o subterráneas. En este caso trabajaremos el **Acuífero Guaraní**.



Actividad  
colaborativa

Para complementar el video, se sugieren las siguientes actividades:

1. Divididos en grupos, con la ayuda de afiches y revistas, representen el ciclo del agua y expliquen en la clase cada una de sus partes.
2. Averiguen:
  - a) ¿Qué son los acuíferos?
  - b) ¿Cuál es el más importante en nuestro país?
  - c) ¿Qué características presenta?
  - d) ¿Qué usos se les da a las aguas de este importante recurso en cada uno de los países que abarca?
3. Utilizando la herramienta Google Earth, identifiquen la superficie abarcada por el Acuífero Guaraní.



4. Con la ayuda de la aplicación Canva, diseñen una infografía digital con las características más relevantes del Acuífero Guaraní y su importancia. Luego, pueden compartirla en un muro de Padlett diseñado para tal fin.



**Material  
extra**

Vigliacca, M. (2018). Geografía 3. Argentina: sociedad, espacios e inserción en el mundo. Buenos Aires: Estación Mandioca. Serie Llaves.

Canva. En: <https://www.canva.com/es-419/>

Padlet. En: <https://es.padlet.com/dashboard>

Google Earth. En: <https://www.google.com/intl/es-419/earth/>